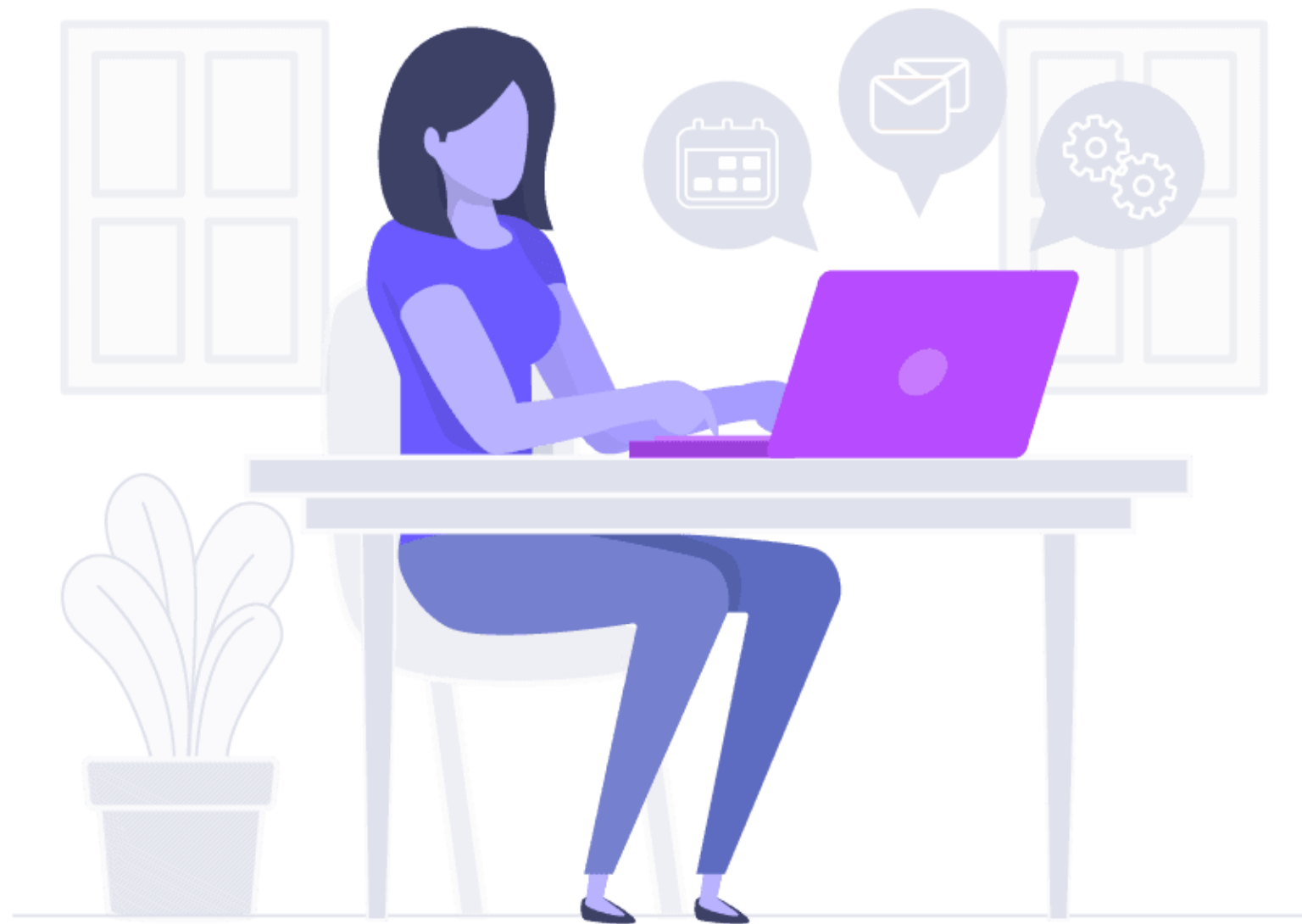


# LE SERVICE DE VDI

Virtual Desktop Infrastructure



**SV** STEVAL CONSULTING  
INFORMATIQUE

# INTRO- DUCTION



Le service VDI, Virtual Desktop Infrastructure, révolutionne la façon dont les entreprises gèrent leurs environnements informatiques.

Il offre une solution innovante et puissante qui optimise l'efficacité, la mobilité et la sécurité des utilisateurs.

# 30 ANS D'EXPÉ- RIENCE

30 ans d'expérience dans l'informatique.

Serveur situé dans un endroit dédié, sécurisé et scellé à Courtételle (Jura, Suisse).

Protection des données en conformité avec la **LPD** (loi sur la protection des données).

Norme **ISO 27001** afin d'avoir la meilleure sécurité possible (sécurisation des informations, protection contre les cyberattaques...).

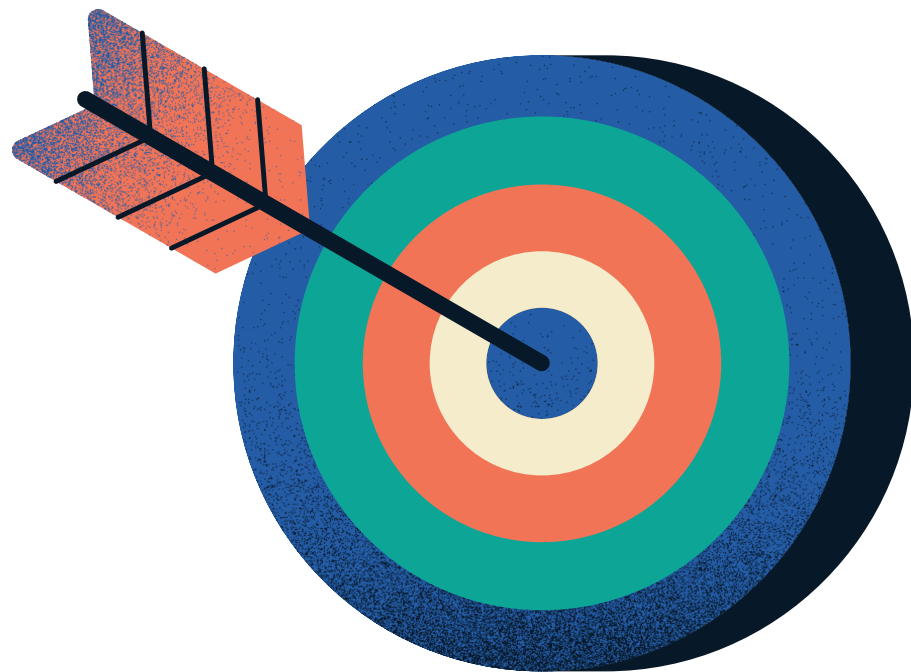
# PRÉSEN- TATION



Le service de VDI permet de fournir des bureaux virtuels complets aux utilisateurs.

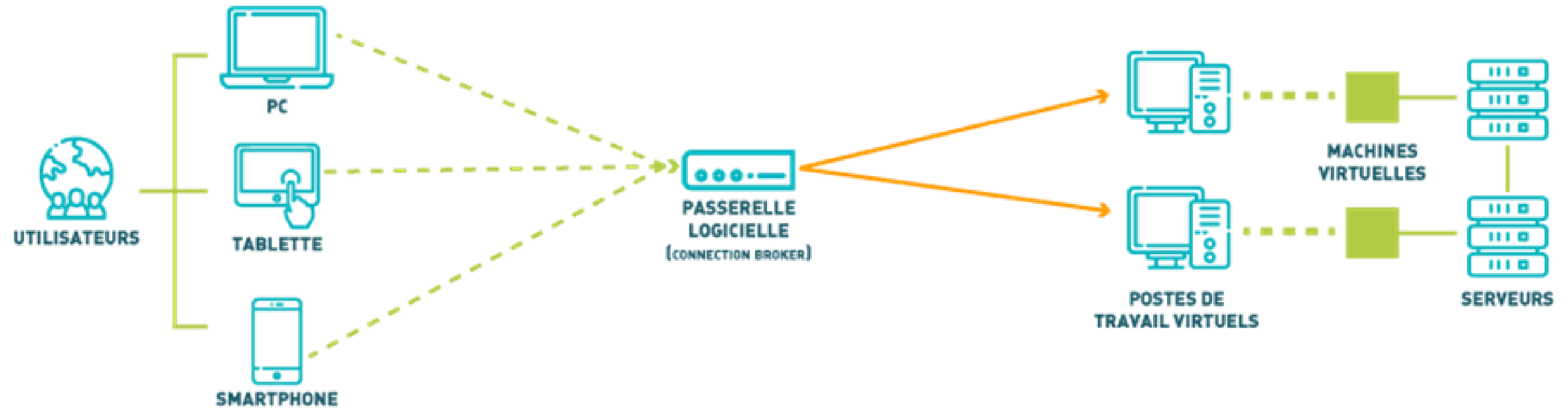
Ainsi, chaque utilisateur peut avoir accès de manière sécurisée à son espace de travail et à ses données depuis n'importe quel périphérique connecté à internet (ordinateur, tablette ou smartphone), n'importe où et n'importe quand.

# PRINCI- PAUX AVANTAGES



Plutôt que d'exécuter des applications et des logiciels installés localement sur les ordinateurs, le service VDI héberge ces environnements de bureau dans un centre de données centralisé pour :

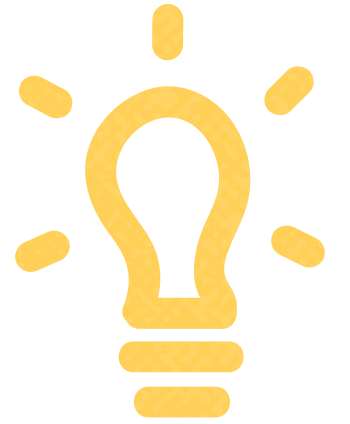
- 1.** Gagner en mobilité, sécurité et productivité
- 2.** Centraliser la gestion des données, des applications et des droits des utilisateurs
- 3.** Réduire les coûts



# FONCTION- NEMENT

La connexion à votre bureau virtuel se fait via une application installée et configurée sur votre ordinateur ou sur un site internet. Après identification, vous accédez à votre interface professionnelle et sécurisée.

# ATOUTS



## MOBILITÉ

Accédez à votre bureau virtuel et travaillez comme si vous étiez sur votre lieu de travail habituel avec la même infrastructure et les mêmes outils informatiques.

## SÉCURITÉ

Les données de votre entreprise sont hébergées sur un serveur central protégé par des firewalls et des antivirus pour lutter contre les pertes de données et les cyberattaques. Les risques de perte ou de vol d'informations sont réduits.

## RESPONSABILITÉ

N'ayez plus le souci de protéger vos informations sensibles. La sécurité de vos données est sous la responsabilité de SteVal Consulting qui se charge de les sauvegarder et de les protéger contre les menaces de hacking.

# ATOUTS



## GESTION SIMPLIFIÉE

Les administrateurs peuvent gérer facilement les droits des utilisateurs et ajouter simplement des bureaux virtuels supplémentaires pour les nouveaux collaborateurs.

## MAINTENANCE FACILITÉE

Tous les bureaux virtuels sont centralisés dans un même centre de données. Les mises à jour, les correctifs de sécurité et les installations de logiciels sont effectués de manière centralisée.

## INFRASTRUCTURE PROFESSIONNELLE

Le service VDI permet de disposer d'un serveur complet et performant avec des droits d'accès poussés et sécurisés.



# ATOUTS



## ASSISTANCE TECHNIQUE

Simplifiez le support informatique en permettant à un administrateur d'accéder à distance à la machine d'un utilisateur.

## SAUVEGARDE

En cas d'erreur humaine ou d'infection par un virus ou par un logiciel malveillant, il est possible de revenir dans un temps court à un état antérieur de la machine grâce à des sauvegardes régulières.

## ÉCONOMIE

Un ordinateur basique suffit pour accéder au bureau virtuel. L'investissement et la maintenance du matériel informatique (serveurs, onduleurs, infrastructure réseau...) est assurée par SteVal Consulting. Les coûts d'achat et de maintenance sont ainsi réduits.

# CONTACT



Au Bévan 11b  
2852 Courtételle  
info@ste-val.ch  
+41 32 466 77 77

- Contactez nous pour connaître nos tarifs.
- Sur simple demande, une démonstration pourra vous être offerte.